



ED-statistik för Collie, Långhårig

från 2003 till och med 2012



Statistiken omfattar årsvis registrerade hundar.

ED i % av röntgade

ED antal hundar

År	Hundar	Rtg	Rtg %	ED %	<u>ED i % av röntgade</u>				<u>ED antal hundar</u>			
					Ua	I	II	III	Ua	I	II	III
2003	521	68	13	6	94	2	4	0	64	1	3	0
2004	577	132	23	5	95	4	0	2	125	5	0	2
2005	516	103	20	3	97	2	0	1	100	2	0	1
2006	496	117	24	7	93	3	2	3	109	3	2	3
2007	596	132	22	5	95	2	2	2	125	3	2	2
2008	550	126	23	2	98	1	1	1	123	1	1	1
2009	523	148	28	2	98	1	1	0	145	1	2	0
2010	511	137	27	7	93	4	2	0	128	6	3	0
2011	479	86	18	6	94	5	1	0	81	4	1	0
2012	378	3	1	0	100	0	0	0	3	0	0	0

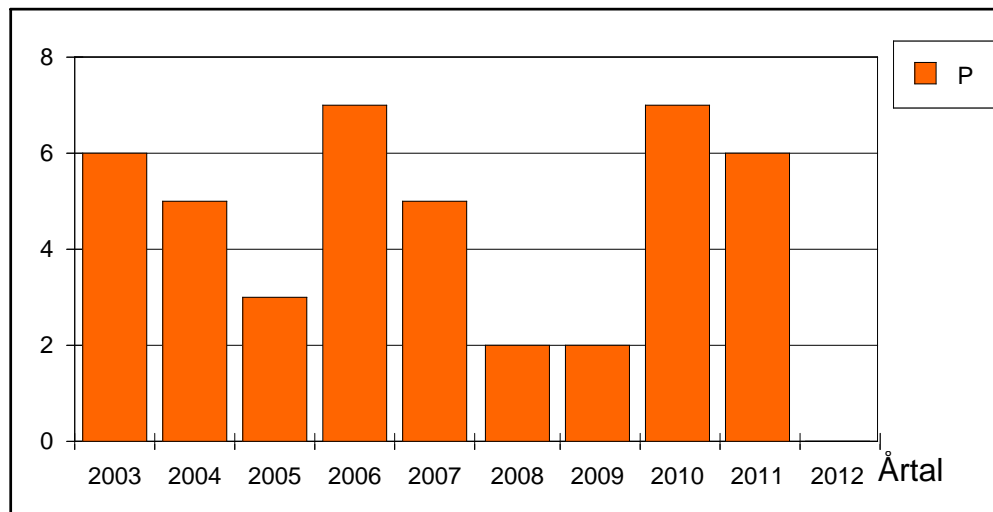
ED-statistiken omfattar svenskregistrerade hundar registrerade mellan 2003 och 2012

Preliminära röntgenresultat ingår när annan information saknas.

Följande gradbeteckningar har använts.

Ua = Utan anmärkning
 I = lindrig benpålagring
 II = måttlig benpålagring
 III = kraftig benpålagring

Diagram över ED-status % per år



Grupp I - IV summeras till ED %

OBSERVERA ! att procenttal beräknade på grupper som är mindre än 100 är relativt osäkra och därför skall användas med stor försiktighet