



Avelsstatistik för Collie, Korthårig

från 2003 till och med 2012

S-registrerade 2003 - 2012

Totalt =	670	i %
Hanar =	315	47
Tikar =	355	53
Hanar i avel =	27	8,6
Tikar i avel =	54	15,2
Kullstorlek =	3,9	

År Antal Inavel % Kull

År	Antal	Inavel %	Kull
2003	38	5,4	4,2
2004	75	4,3	4,2
2005	59	5,1	2,6
2006	64	2,7	3,8
2007	65	2,6	3,4
2008	95	2,7	4,9
2009	77	1,1	5,1
2010	86	1,7	4,8
2011	46	2	3,3
2012	65	1,1	3,6
M̄ =	67	2,9	4

AVEL MED HUNDAR FÖDDA I PERIODEN

	<u>Hanar</u>	<u>Tikar</u>
Debutålder medeltal =	1076	1185
Lägsta debutålder =	391	350
Debut före 1 år =	0	1
Debut före 2 år =	9	6
Medelantal valpar =	10,6	8,1
Största antal valpar =	43	27
Egen inavel % =	2,6	2,9

AVELSANVÄNDNING MATADORER

Högsta lämpliga antal valpar =	5
Högsta acceptabla antal valpar =	13
Största antal valpar =	43
Största antal barnbarn =	103
"Matadorer" antal =	23
"Matadorer" % =	20,9
Matadorers valpar % =	49
Matadorers barnbarn % =	66

GENERATIONSINTERVALL

	<u>Daqar</u>	<u>År</u>
Fäder till Söner =	1463	4,0
Fäder till döttrar =	1764	4,8

Stamtavleled = 4,5

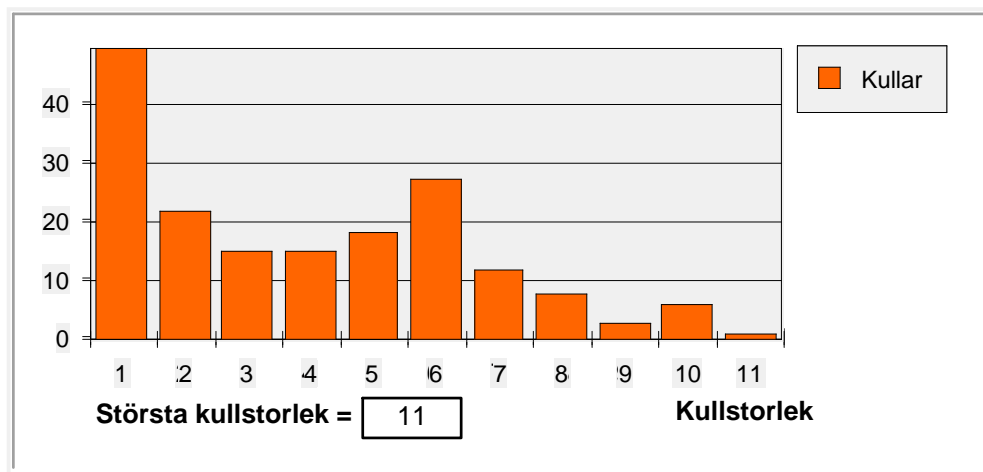
Mor till Söner =	1195	=	3,3
Mor till Döttrar =	1458	=	4,0
Föräldrar till Avkomma =	1470	=	4,0

OBS ! att alla S-registrerade hundar födda inom den analyserade 10-årsperioden har tagits med. Vid litet antal hundar kan vissa värden bli orimliga.



Avelsstatistik för Collie, Korthårig / 2

FRUKTSAMHET OCH INAVEL



Tikar, reproduktiv ålder medel & max = 3,9 / 7,8 år

Parningstyp omfattar alla S-registrerade 2:a och 3:e kullar i hela databasen .

Parningstyp				
	1	2	3	4
Anta kullar	327	85	47	6
Inavel %	1,4	8,7	15,5	26,6
Kullstorlek	4,1	4,1	4,0	2,7

OBS! medelvärden beräknade på färre kullar än 30 kan inte anses representativa för rasen och ger då inte en tillförlitlig bild av verkligt samband mellan inavel och fruktsamhet.