



# Avelsstatistik för Collie, Långhårig

från 2003 till och med 2012

## S-registrerade 2003 - 2012

Totalt =	5147	i %
Hanar =	2617	50,8
Tikar =	2530	49,2
Hanar i avel =	159	6,1
Tikar i avel =	341	13,5
Kullstorlek =	4,1	

År    Antal    Inavel %    Kull

År	Antal	Inavel %	Kull
2003	521	2,2	4,4
2004	577	2,6	4,1
2005	516	2,5	4,2
2006	496	1,2	4,3
2007	596	0,9	4,1
2008	550	1,3	4,4
2009	523	1,2	3,7
2010	511	1	4
2011	479	0,6	4,1
2012	378	0,8	4,1
<b>M̄ =</b>	<b>514</b>	<b>1,4</b>	<b>4,1</b>

## AVEL MED HUNDAR FÖDDA I PERIODEN

	<u>Hanar</u>	<u>Tikar</u>
Debutålder medeltal =	1077	1120
Lägsta debutålder =	406	256
Debut före 1 år =	0	2
Debut före 2 år =	50	39
Medelantal valpar =	15,5	8,1
Största antal valpar =	112	26
Egen inavel % =	1,6	1,8

## AVELSANVÄNDNING MATADORER

Högsta lämpliga antal valpar =	47
Högsta acceptabla antal valpar =	119
Största antal valpar =	167
Största antal barnbarn =	369
"Matadorer" antal =	2
"Matadorer" % =	0,4
Matadorers valpar % =	4
Matadorers barnbarn % =	8

## GENERATIONSINTERVALL

	<u>Daqar</u>	<u>År</u>
Fäder till Söner =	1748	4,8
Fäder till döttrar =	1834	5,0

Stamtavleled = 4,7

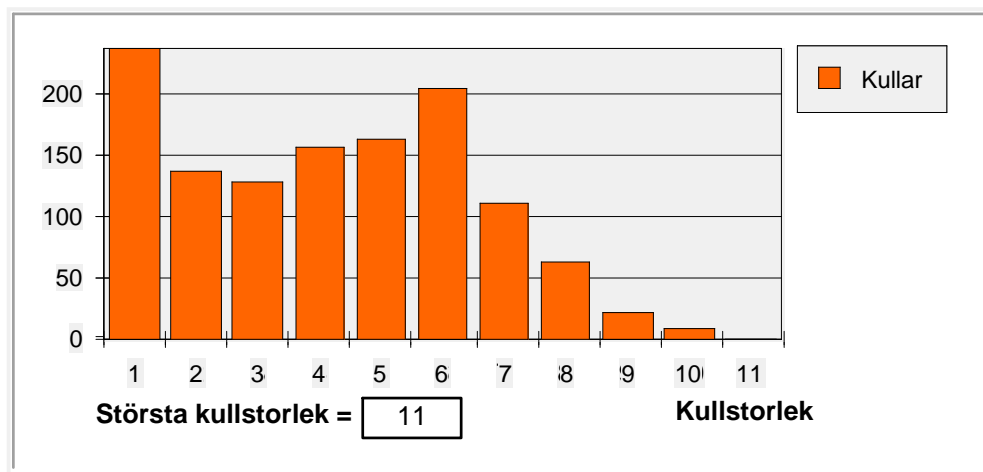
Mor till Söner =	1543	=	4,2
Mor till Döttrar =	1633	=	4,5
Föräldrar till Avkomma =	1690	=	4,6

OBS ! att alla S-registrerade hundar födda inom den analyserade 10-årsperioden har tagits med. Vid litet antal hundar kan vissa värden bli orimliga.



Avelsstatistik för Collie, Långhårig / 2

### FRUKTSAMHET OCH INAVEL



Tikar, reproduktiv ålder medel & max= 4 / 8,4 år

Parningstyp omfattar alla S-registrerade 2:a och 3:e kullar i hela databasen .

<b>Parningstyp</b>				
	<b>1</b>	<b>2</b>	<b>3</b>	<b>4</b>
<b>Anta kullar</b>	6167	1164	822	86
<b>Inavel %</b>	1,3	8,4	15,9	28,6
<b>Kullstorlek</b>	4,7	4,7	4,1	3,9

**OBS! medelvärden beräknade på färre kullar än 30 kan inte anses representativa för rasen och ger då inte en tillförlitlig bild av verkligt samband mellan inavel och fruktsamhet.**