

# Avelsstatistik för Collie, Korthårig

från 2005 till och med 2014

## S-registrerade 2005 - 2014

Totalt =	<input type="text" value="715"/>	i %
Hanar =	<input type="text" value="343"/>	<input type="text" value="48"/>
Tikar =	<input type="text" value="372"/>	<input type="text" value="52"/>
Hanar i avel	<input type="text" value="37"/>	<input type="text" value="10,8"/>
Tikar i avel =	<input type="text" value="65"/>	<input type="text" value="17,5"/>
Kullstorlek =	<input type="text" value="4,0"/>	

År	Antal	Inavel %	Kull
2005	59	5,1	2,5
2006	64	2,7	3,7
2007	65	2,6	3,5
2008	95	2,7	4,9
2009	77	1,1	5,3
2010	86	1,7	5
2011	46	2	3,1
2012	65	1,2	3,9
2013	96	1	4,5
2014	62	1,6	4,4
$\bar{M}$ =	71	2,2	4,1

Stamtavleled =

## AVEL MED HUNDAR FÖDDA I PERIODEN

	<u>Hanar</u>	<u>Tikar</u>
Debutålder medeltal =	<input type="text" value="1169"/>	<input type="text" value="1281"/>
Lägsta debutålder =	<input type="text" value="391"/>	<input type="text" value="350"/>
Debut före 1 år =	<input type="text" value="0"/>	<input type="text" value="1"/>
Debut före 2 år =	<input type="text" value="10"/>	<input type="text" value="8"/>
Medelantal valpar =	<input type="text" value="9,6"/>	<input type="text" value="7,8"/>
Största antal valpar =	<input type="text" value="50"/>	<input type="text" value="27"/>
Egen inavel % =	<input type="text" value="2"/>	<input type="text" value="2,2"/>

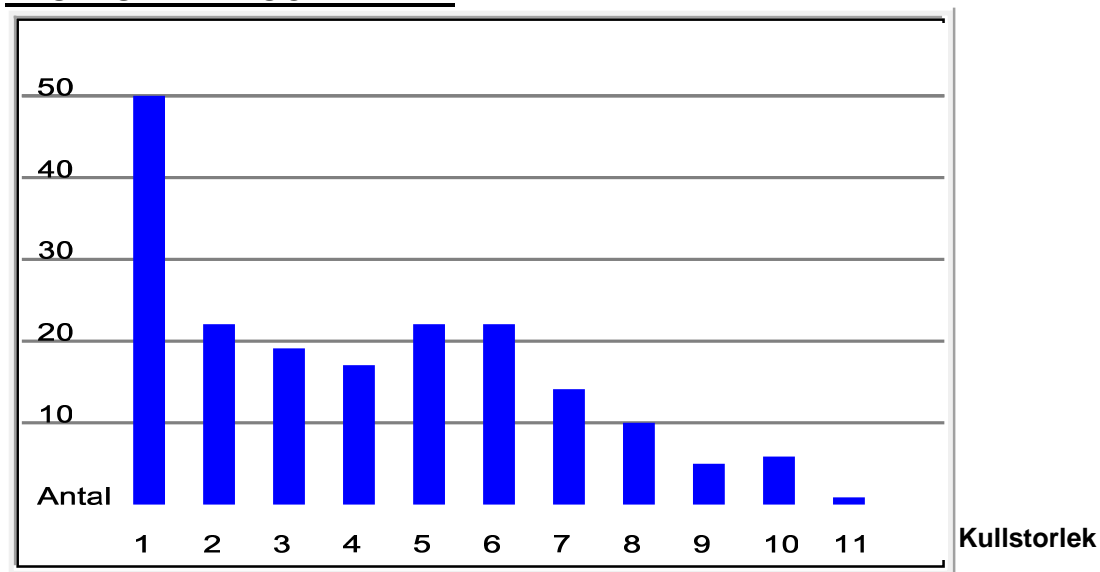
## AVELSANVÄNDNING MATADORER

Högsta lämpliga antal valpar =	<input type="text" value="6"/>
Högsta acceptabla antal valpar	<input type="text" value="16"/>
Största antal valpar =	<input type="text" value="50"/>
Största antal barnbarn =	<input type="text" value="81"/>
"Matadorer" antal =	<input type="text" value="17"/>
"Matadorer" % =	<input type="text" value="14,4"/>
Matadorers valpar % =	<input type="text" value="38"/>
Matadorers barnbarn % =	<input type="text" value="50"/>

## GENERATIONSINTERVALL

	<u>Dagar</u>	=	<u>År</u>
Fäder till Söner =	<input type="text" value="1527"/>	=	<input type="text" value="4,2"/>
Fäder till döttrar =	<input type="text" value="1765"/>	=	<input type="text" value="4,8"/>
Mor till Söner =	<input type="text" value="1565"/>	=	<input type="text" value="4,3"/>
Mor till Döttrar =	<input type="text" value="1677"/>	=	<input type="text" value="4,6"/>
Föräldrar till Avkomma =	<input type="text" value="1634"/>	=	<input type="text" value="4,5"/>

OBS ! att alla S-registrerade hundar födda inom den analyserade 10-årsperioden har tagits med. Vid litet antal hundar kan vissa värden bli orimliga.

**FRUKTSAMHET OCH INAVEL**

Största kullstorlek = 11

Tikar, reproduktiv ålder medel &amp; max= 4,2 / 8,2 år

Parningstyp omfattar alla S-registrerade 2:a och 3:e kullar i hela databasen .

	Parningstyp			
	1	2	3	4
<b>Anta kullar</b>	278	70	31	0
<b>Inavel %</b>	1,5	8,6	15,6	0,0
<b>Kullstorlek</b>	4,2	4,0	3,9	0,0

**OBS!** medelvärden beräknade på färre kullar än 30 kan inte anses representativa för rasen och ger då inte en tillförlitlig bild av verkligt samband mellan inavel och fruktsamhet.