



Avelsstatistik för Collie, Korthårig

från 2007 till och med 2016

S-registrerade 2007 - 2016

Totalt =	698	i %
Hanar =	344	49,3
Tikar =	354	50,7
Hanar i avel =	35	10,2
Tikar i avel =	54	15,3
Kullstorlek =	4,3	

År Antal Inavel % Kull

År	Antal	Inavel %	Kull
2007	65	2,6	3,5
2008	95	2,7	4,9
2009	77	1,1	5,3
2010	86	1,7	5
2011	46	2	3,1
2012	65	1,2	4
2013	96	1	4,5
2014	62	1,6	4,4
2015	47	2,1	4,1
2016	59	1,3	4
M̄ =	69	1,7	4,3

AVEL MED HUNDAR FÖDDA I PERIODEN

	<u>Hanar</u>	<u>Tikar</u>
Debutålder medeltal =	1250	1279
Lägsta debutålder =	391	350
Debut före 1 år =	0	1
Debut före 2 år =	7	5
Medelantal valpar =	8,3	7,3
Största antal valpar =	25	17
Egen inavel % =	1,7	1,3

AVELSANVÄNDNING MATADORER

Högsta lämpliga antal valpar =	6
Högsta acceptabla antal valpar =	15
Största antal valpar =	50
Största antal barnbarn =	83
"Matadorer" antal =	16
"Matadorer" % =	14,4
Matadorers valpar % =	38
Matadorers barnbarn % =	49

GENERATIONSINTERVALL

	<u>Dagar</u>	<u>År</u>
Fäder till Söner =	1609	4,4
Fäder till döttrar =	1652	4,5

Stamtavleled = 4,5

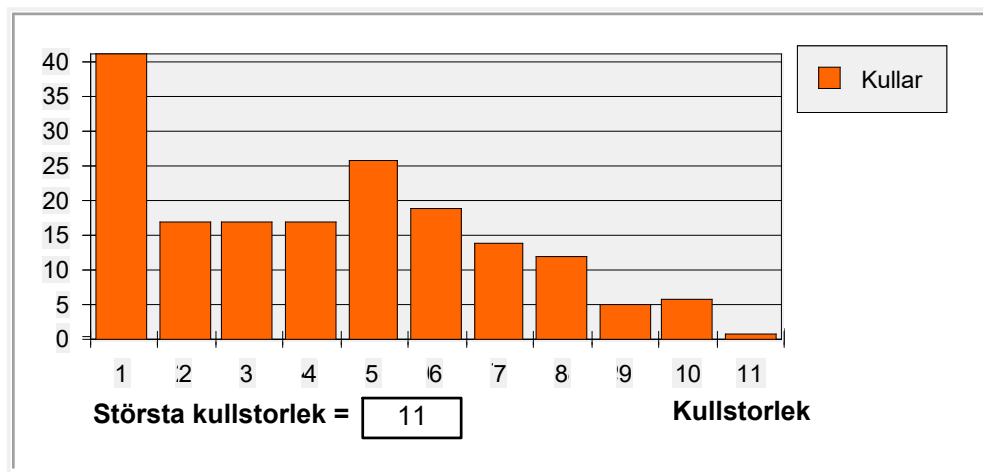
Mor till Söner =	1621	=	4,4
Mor till Döttrar =	1667	=	4,6
Föräldrar till Avkomma =	1638	=	4,5

OBS ! att alla S-registrerade hundar födda inom den analyserade 10-årsperioden har tagits med. Vid litet antal hundar kan vissa värden bli orimliga.



Avelsstatistik för Collie, Korthårig / 2

FRUKTSAMHET OCH INAVEL



Tikar, reproduktiv ålder medel & max = 3,9 / 8 år

Parningstyp omfattar alla S-registrerade 2:a och 3:e kullar i hela databasen .

Parningstyp				
	1	2	3	4
Anta kullar	403	87	50	6
Inavel %	1,4	8,7	15,3	26,6
Kullstorlek	4,2	4,0	3,8	2,7

OBS! medelvärden beräknade på färre kullar än 30 kan inte anses representativa för rasen och ger då inte en tillförlitlig bild av verkligt samband mellan inavel och fruktsamhet.