



Avelsstatistik för Collie, Långhårig

från 2007 till och med 2016

S-registrerade 2007 - 2016

Totalt =	4435	i %
Hanar =	2262	51
Tikar =	2173	49
Hanar i avel =	151	6,7
Tikar i avel =	287	13,2
Kullstorlek =	4,0	

År Antal Inavel % Kull

År	Antal	Inavel %	Kull
2007	596	0,9	4,1
2008	550	1,3	4,5
2009	523	1,2	3,7
2010	511	1	4
2011	479	0,6	4,1
2012	378	0,8	4,2
2013	417	1,1	3,8
2014	384	1,4	3,9
2015	332	0,9	4
2016	265	0,6	4
M̄ =	443	1	4

AVEL MED HUNDAR FÖDDA I PERIODEN

	<u>Hanar</u>	<u>Tikar</u>
Debutålder medeltal =	1140	1174
Lägsta debutålder =	361	286
Debut före 1 år =	1	1
Debut före 2 år =	43	33
Medelantal valpar =	14,1	8,3
Största antal valpar =	91	27
Egen inavel % =	1,6	0,9

AVELSANVÄNDNING MATADORER

Högsta lämpliga antal valpar =	42
Högsta acceptabla antal valpar =	105
Största antal valpar =	124
Största antal barnbarn =	387
"Matadorer" antal =	2
"Matadorer" % =	0,4
Matadorers valpar % =	4
Matadorers barnbarn % =	7

GENERATIONSINTERVALL

	<u>Dagar</u>	<u>År</u>
Fäder till Söner =	1709	4,7
Fäder till döttrar =	1869	5,1

Stamtavleled = 4,7

Mor till Söner = 1664 = 4,6

Mor till Döttrar = 1703 = 4,7

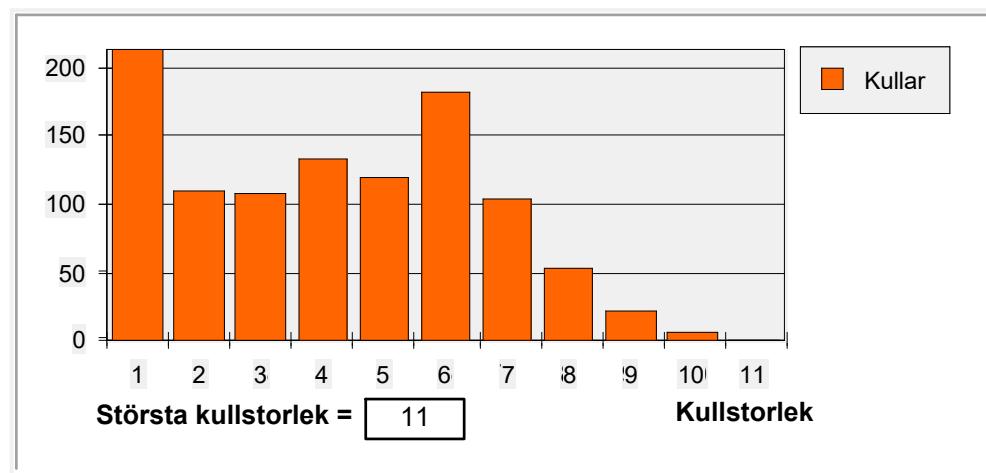
Föräldrar till Avkomma = 1737 = 4,8

OBS ! att alla S-registrerade hundar födda inom den analyserade 10-årsperioden har tagits med. Vid litet antal hundar kan vissa värden bli orimliga.



Avelsstatistik för Collie, Långhårig / 2

FRUKTSAMHET OCH INAVEL



Tikar, reproduktiv ålder medel & max = 4 / 8,1 år

Parningstyp omfattar alla S-registrerade 2:a och 3:e kullar i hela databasen .

Parningstyp				
	1	2	3	4
Anta kullar	6517	1177	826	87
Inavel %	1,3	8,4	15,9	28,6
Kullstorlek	4,7	4,6	4,1	3,9

OBS! medelvärden beräknade på färre kullar än 30 kan inte anses representativa för rasen och ger då inte en tillförlitlig bild av verkligt samband mellan inavel och fruktsamhet.