



HD-statistik för Collie, Korthårig

från 2007 till och med 2016



Statistiken omfattar årsvis registrerade hundar.

Antal hundar fördelade på HD-grader

År	Hundar	Rtg	Rtg %	HD %	Ua	I	II	III	IV	A	B	C	D	E
2007	65	40	62	0	0	0	0	0	0	38	2	0	0	0
2008	95	75	79	1	0	0	0	0	0	64	10	1	0	0
2009	77	51	66	2	0	0	0	0	0	49	1	1	0	0
2010	86	46	53	2	0	0	0	0	0	40	5	1	0	0
2011	46	34	74	0	0	0	0	0	0	30	4	0	0	0
2012	65	40	62	3	0	0	0	0	0	34	5	1	0	0
2013	96	62	65	2	0	0	0	0	0	54	7	1	0	0
2014	62	47	76	0	0	0	0	0	0	42	5	0	0	0
2015	47	33	70	3	0	0	0	0	0	29	3	1	0	0
2016	59	14	24	0	0	0	0	0	0	13	1	0	0	0

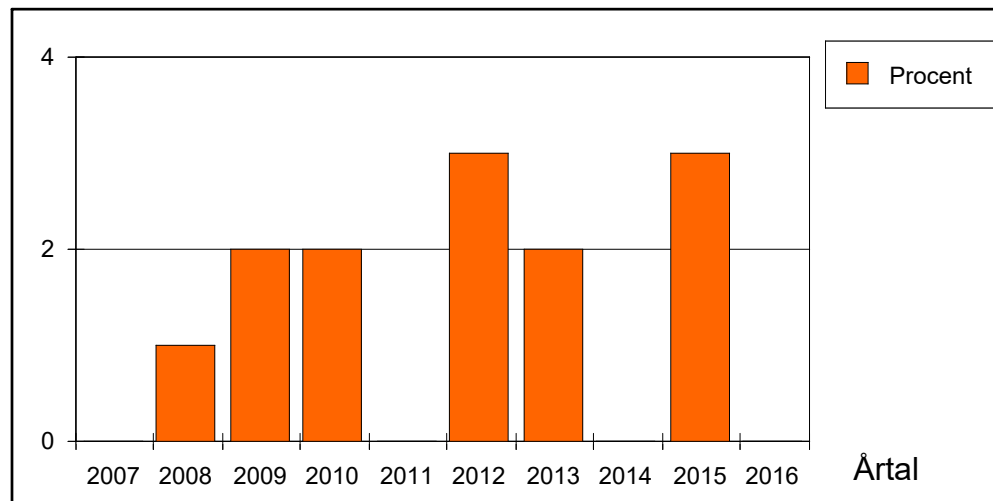
HD-statistiken omfattar svenskregistrerade hundar registrerade mellan 2007 och 2016.

Preliminära röntgenresultat ingår när annan uppgift sasknas.

För år med blandade resultat från den äldre och den nyare HD-avläsningen så har grupperna I - IV och C - E i redovisningen slagits samman som HD-anmärkningar och ingår tillsammans i HD %.

OBSERVERA möjligheten att visa antal för varje HD-klass genom att klicka i rutan "Visa antal".

Diagram över HD-status % per år



OBSERVERA ! att procenttal beräknade på grupper som är mindre än 100 är reltvt osäkra och därför skall användas med stor försiktighet