



MH-statistik för Collie, Korthårig



från 2007 till och med 2016

Statistiken omfattar årsvis registrerade hundar.

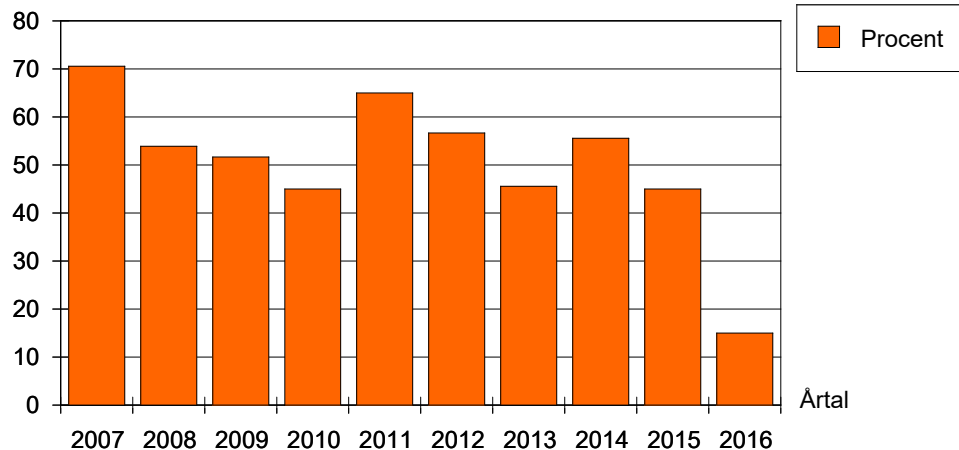
År	Hundar	Startade	Startar	Genomförd & %	Avbryter & %	1	2	3	4	5		
2007	65	46	47	46	71	1	2	3,6	2,9	1,7	3,2	1,7
2008	95	55	57	51	54	6	11	3,4	2,9	1,9	3,2	1,7
2009	77	42	42	40	52	2	5	3,2	3,0	1,6	3,2	1,8
2010	86	42	43	39	45	4	9	3,4	2,9	2,0	3,4	1,5
2011	46	31	32	30	65	2	6	3,5	2,9	2,0	3,2	1,5
2012	65	37	37	37	57	0	0	3,5	2,8	1,9	3,2	1,5
2013	96	54	56	44	46	12	21	3,4	2,7	1,9	3,2	1,8
2014	62	43	45	35	56	10	22	3,3	3,0	2,2	3,1	1,7
2015	47	23	22	21	45	1	5	3,4	2,9	2,0	3,5	1,2
2016	59	10	10	9	15	1	10	3,6	2,2	1,6	3,3	1,6

Hundar= antalet födda/registrerade
 Startade=antal MH-beskrivna
 Starter = antal beskrivningar
 Genomförda = med kompletta protokoll
 Genomförda % = % av antal hundar/år
 Avbryter= avbryten MH-beskrivning
 Avbryter % = % av antalet starter

Egenskaper

1 = Social kontakt
 2 = Lekfullhet
 3 = Förföljer & griper
 4 = Nyfiken/Orädd
 5 = Hot/Aggression

Diagram över genomförda MH % per år av födda / registrerade hundar



OBSERVERA ! att procenttal beräknade på grupper som är mindre än 100 är relativt osäkra och därför skall användas med stor försiktighet