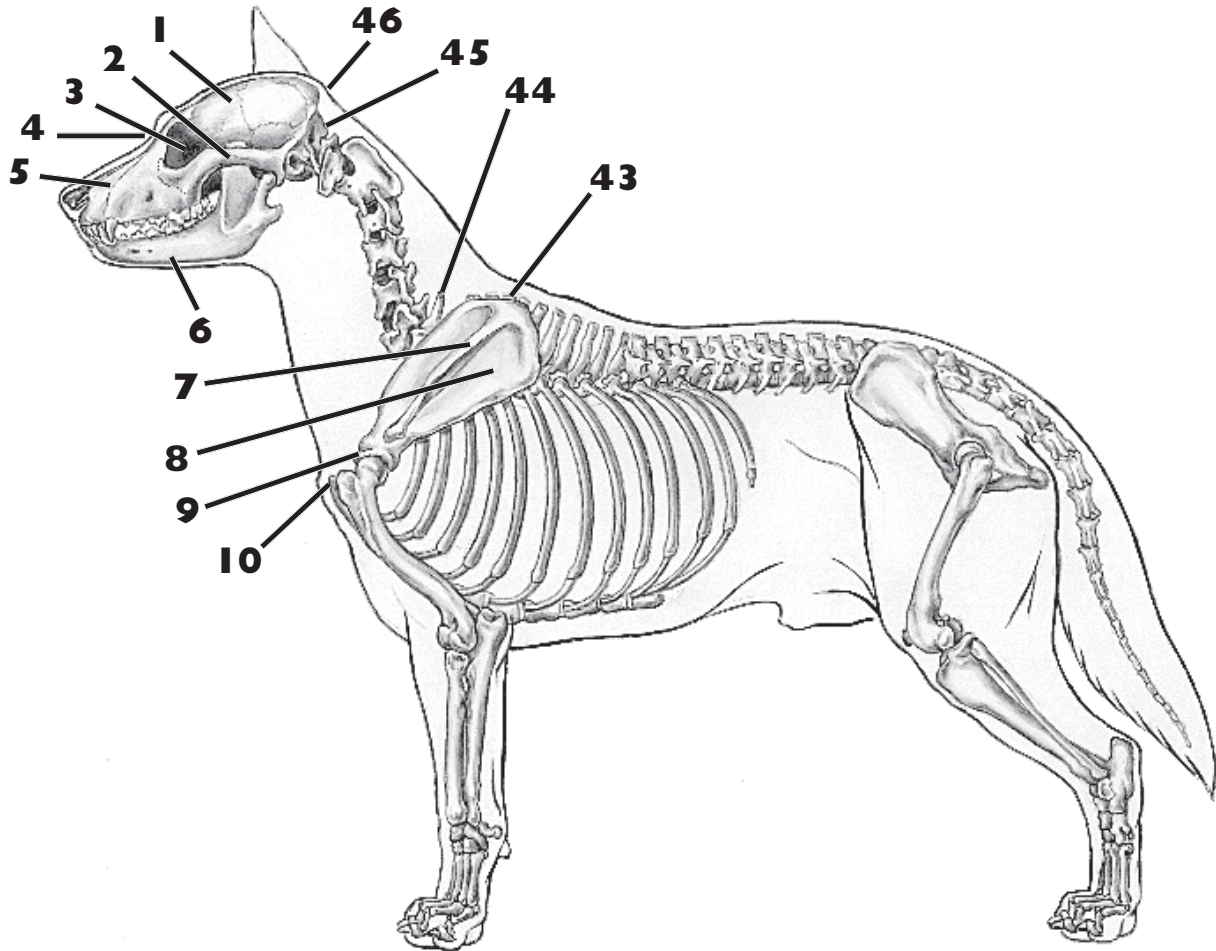




Anatomiboken, sid 15

SKELETTDELAR



- | | | |
|--------------------------------------|------------------------|----------------------|
| 1. Pannben | 7. Skulderbladskam | 44. Tagguskott |
| 2. Okbensbåge | 8. Skulderblad | på 7:e halskotan |
| 3. Ögonhåla | 9. Skulderled / bogled | 45. Första halskotan |
| 4. Stop | 10. Bröstkbenknapp | (atlas) |
| 5. Nosparti
(skallens ansiktsdel) | 43. Tagguskott | 46. Nackknöl |
| 6. Underkäke | på 1:a bröstkotan | |
| | (syns ej på bilden) | |

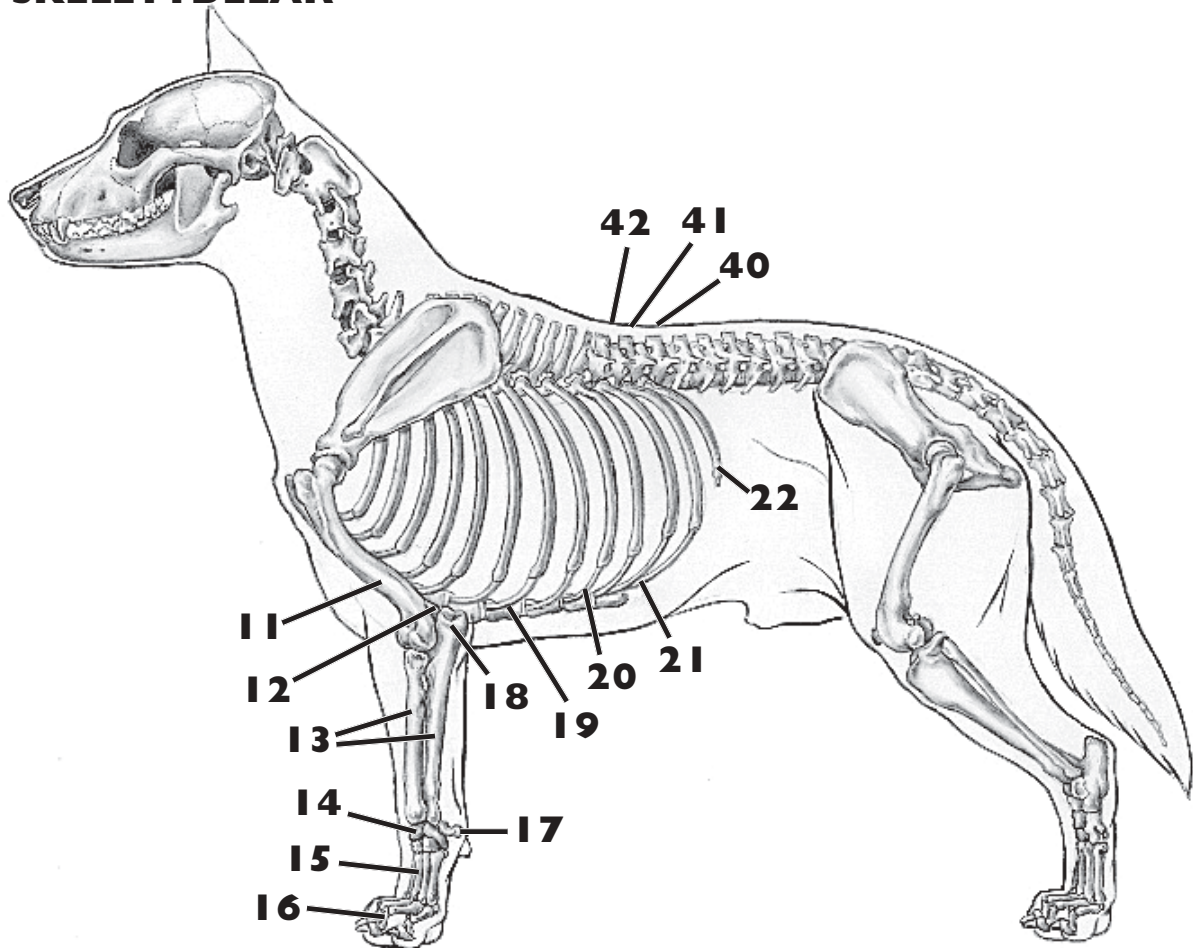


SVENSKA KENNELKLUBBEN
HUNDÄGARNAS RIKSORGANISATION



Anatomiboken, sid 15

SKELETTDELAR



- | | | |
|--|-------------------------------|---|
| 11. Överarmsben | 16. Falangben | 22. 13:e revbenet |
| 12. Armbågsled | 17. Ärtben | 40. Första ländkotan |
| 13. Strålben och arm-
bågsben utgör
underarmen | 18. Armbågsknöl | 41. Taggutskott på
13:e bröstkotan |
| 14. Handlovsben | 19. Bröstben | 42. Diafragma-kota
= 11:e bröstkotan
(mellangärdeskota) |
| 15. Mellanhandsben | 20. Broskdelen av
revbenen | |
| | 21. Revben | |

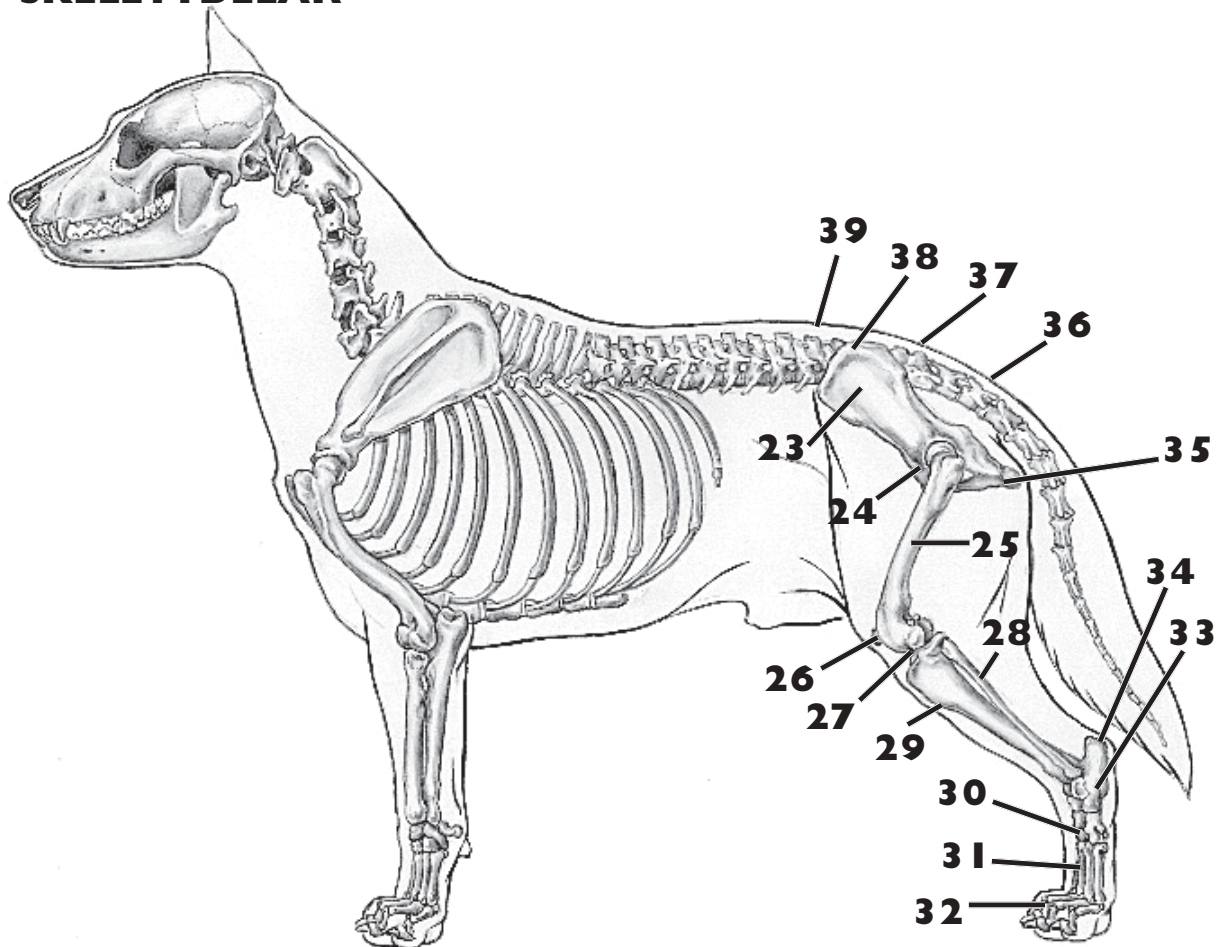


SVENSKA KENNELKLUBBEN
HUNDÄGARNAS RIKSORGANISATION



Anatomiboken, sid 15

SKELETTDELAR



23. Höftben

24. Höftledsskål

25. Lårben

26. Knäskål

(patella)

27. Knäled

28. Vadben

29. Skenben

30. Vristens övriga
ben

31. Mellanfotsben

32. Falangben

33. Hasled

34. Hälsen

(hasspets)

35. Sittbensknöl

36. Första svanskotan

37. Korsben

38. Höftbenskam

39. 7:e ländkotan



SVENSKA KENNELKLUBBEN
HUNDÄGARNAS RIKSORGANISATION