



## MH-statistik för Collie, Korthårig



från 2010 till och med 2019

Statistiken omfattar årsvis registrerade hundar.

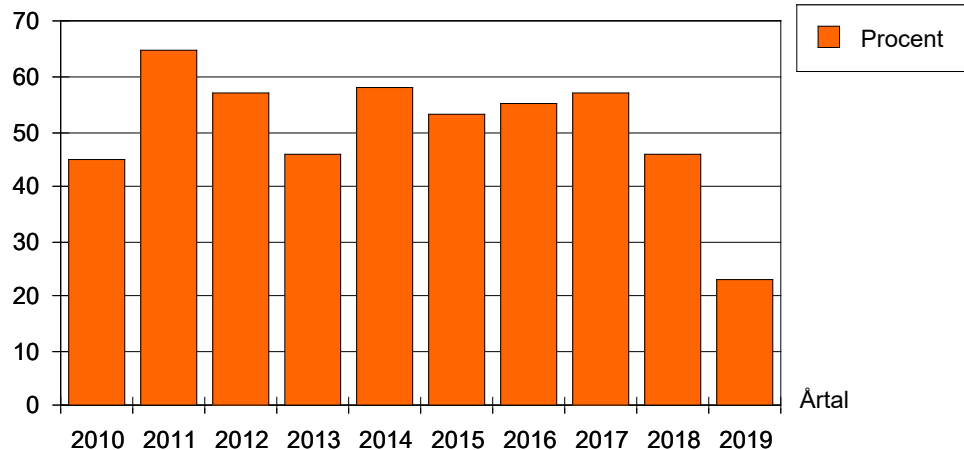
År	Hundar	Startade	Startar	Genomförd & %	Avbryter & %	1	2	3	4	5		
2010	86	42	43	39	45	4	9	3,4	2,9	2,0	3,4	1,5
2011	46	31	32	30	65	2	6	3,5	2,9	2,0	3,2	1,5
2012	65	37	37	37	57	0	0	3,5	2,8	1,9	3,2	1,5
2013	96	54	56	44	46	12	21	3,4	2,7	1,9	3,2	1,8
2014	62	44	46	36	58	10	22	3,3	3,0	2,1	3,1	1,7
2015	47	26	26	25	53	1	4	3,4	2,9	2,0	3,5	1,2
2016	60	34	34	33	55	1	3	3,5	3,0	2,2	3,8	1,7
2017	82	53	53	47	57	6	11	3,6	3,0	1,9	3,4	1,4
2018	52	24	24	24	46	0	0	3,5	2,6	1,9	3,4	1,3
2019	70	16	16	16	23	0	0	3,6	3,2	2,7	3,4	1,5

Hundar= antalet födda/registrerade  
 Startade=antal MH-beskrivna  
 Startar = antal beskrivningar  
 Genomförda = med kompletta protokoll  
 Genomförda % = % av antal hundar/år  
 Avbryter= avbryten MH-beskrivning  
 Avbryter % = % av antalet startar

### Egenskaper

1 = Social kontakt  
 2 = Lekfullhet  
 3 = Förföljer & griper  
 4 = Nyfiken/Orädd  
 5 = Hot/Aggression

Diagram över genomförda MH % per år av födda / registrerade hundar



**OBSERVERA ! att procenttal beräknade på grupper som är mindre än 100 är relativt osäkra och därför skall användas med stor försiktighet**